



instituto

SINGULARIDADES

Formando professores, transformando o futuro



Como participar do Fórum



❖ O QUE É

É uma ferramenta de comunicação que corresponde a uma área de debates sobre um determinado tema. A visualização das intervenções (mensagens) é acompanhada da foto do autor, se adicionada em seu perfil.

❖ PARA QUE SERVE

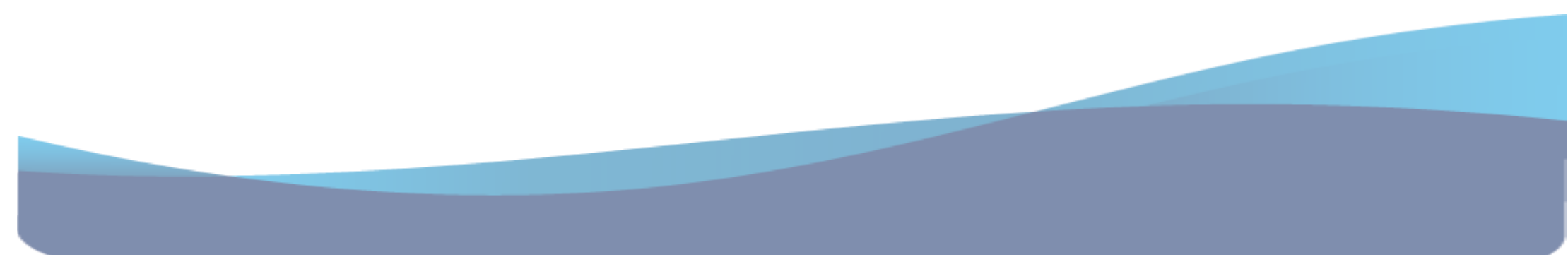
O fórum serve para promover a discussão de uma determinada temática.

Permite maior comunicação, participação e interatividade entre professores e alunos e entre os alunos, promovendo o diálogo que conduz à construção da autonomia e do desenvolvimento da produção colaborativa.

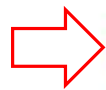
❖ PARTICIPANDO DOS FÓRUNS

1. Para acessar os fóruns, basta clicar no nome do fórum. O ícone do fórum é representado pela figura de duas caixas de diálogo sobrepostas, mostradas na figura abaixo.

De modo geral, para responder aos fóruns você irá clicar no botão **Responder** ou em **Iniciar/Acrescentar um novo tópico**, de acordo com o tipo de fórum disponibilizado.



1e3MPED - Corpo, Movimento e Dança 2015/2



Fórum de notícias



Plano de ensino "Corpo, movimento e dança"

Relacionamos abaixo como responder aos diferentes tipos de fóruns.

A) Fórum Perguntas e Respostas: Neste fórum um aluno pode ler as mensagens de outros somente após a publicação de sua mensagem. Depois disso pode também responder às mensagens do grupo, permitindo que a primeira mensagem de cada estudante seja original e independente. Para participar, basta clicar em **Responder**.

NAVEGAÇÃO

ADMINISTRAÇÃO

SEMIPRES - Didática do Ensino da Matemática na Educação Infantil 2014/2

Perguntas e Respostas

Conhecimento lógico-matemático

• Não assinar

Mostrar respostas começando pela mais recente ▾

Este é um fórum P e R (perguntas e respostas). Você poderá ler as respostas dadas por outros participantes a partir do momento em que publicar a sua resposta.

is Conhecimento lógico-matemático
por Administrador Adm - Friday, 16 Jan 2015, 12:20


Como ocorre a construção do conhecimento físico e do conhecimento lógico-matemático?

Responder

B) Uma única Discussão simples: o professor coloca uma questão desafiadora e todos os alunos podem respondê-la, compartilhando sua opinião uns com os outros. Para participar, basta clicar em **Responder**.

Operações e procedimentos de cálculo

Mostrar respostas começando pela mais recente ▾


 Operações e procedimentos de cálculo
por Ivaneide Dantas da Silva - Tuesday, 14 Oct 2014, 01:04

Prezados alunos,

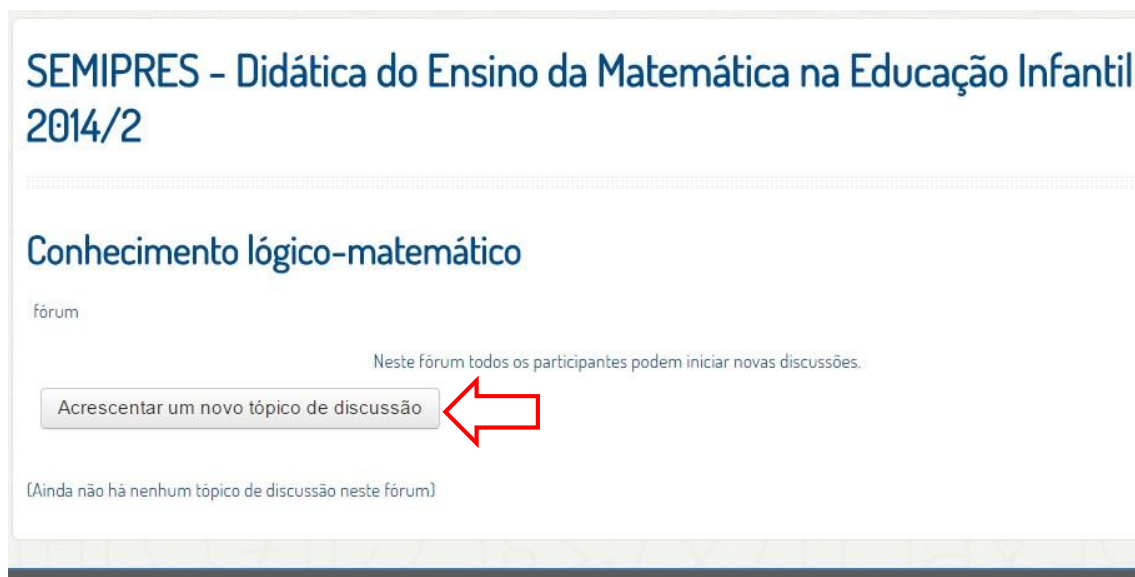
Nesta semana, iniciamos a reflexão a respeito do trabalho com as operações e os procedimentos de cálculo.

Para apoiar a reflexão será preciso ler o texto de intitulado Operações Aritméticas, de Emília de Mendonça Rosa Marques, p. 289 a 308.

Retome a leitura dos tópicos *Conceituação*, *Estratégias para o ensino da aritmética* e *Avaliação* e indique no fórum, pelo menos dois aspectos abordados em cada tópico, que você considera importantes um professor de Educação Infantil saber.

 Responder

C) Cada usuário inicia apenas um Novo Tópico: Cada participante pode **Acrescentar um novo tópico de discussão**, mas todos podem responder livremente as mensagens, sem limite de quantidade.



SEMIPRES - Didática do Ensino da Matemática na Educação Infantil
2014/2

Conhecimento lógico-matemático

fórum

Neste fórum todos os participantes podem iniciar novas discussões.

Acrescentar um novo tópico de discussão ←

[Ainda não há nenhum tópico de discussão neste fórum]

The screenshot shows a forum interface. At the top, the forum title is 'SEMIPRES - Didática do Ensino da Matemática na Educação Infantil 2014/2'. Below that, the category is 'Conhecimento lógico-matemático' and the forum name is 'fórum'. A message states 'Neste fórum todos os participantes podem iniciar novas discussões.' Below this message is a button labeled 'Acrescentar um novo tópico de discussão', which is highlighted with a red arrow pointing to it from the right. At the bottom, a message says '[Ainda não há nenhum tópico de discussão neste fórum]'. The interface has a light blue and white color scheme.

D) Fórum geral: Todos os participantes podem iniciar um novo tópico de discussão quando quiserem. Para participar clique em **Acrescentar um novo tópico de discussão**.

Fórum Geral



Acrescentar um novo tópico de discussão

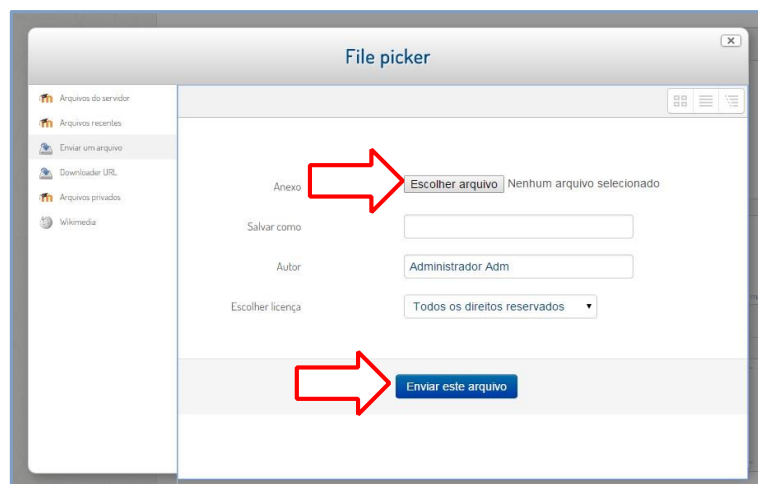
❖ INSERINDO ANEXO NOS FÓRUNS

1. Em **Assinatura de discussão** você terá a opção de receber ou não cópias por e-mail do post. Em **Enviar e-mail em seguida**, você receberá de imediato uma cópia por e-mail.

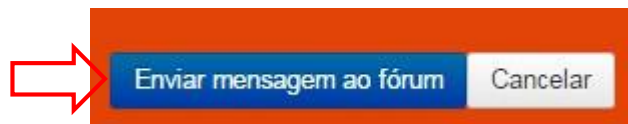
Para enviar um arquivo clique no ícone **Adicionar**.



2. Clique em **Escolher arquivo** e selecione o arquivo em seu computador em seguida clique em **Enviar arquivo**.



3. Para finalizar clique em **Enviar mensagem ao fórum**.



*O envio de arquivos é feito da mesma forma em todo e qualquer tipo de fórum.